



КАЗЕННОЕ ПРЕДПРИЯТИЕ  
«НАУЧНО-ПРОИЗВОДСТВЕННЫЙ КОМПЛЕКС

«ИСКРА»



УКРОБОРОНПРОМ

Государственный концерн



МОДУЛЬ  
ТЕХНИЧЕСКОГО  
ОБСЛУЖИВАНИЯ

МТО-36Д6

МОДУЛЬ  
ТЕХНИЧЕСКОГО ОБСЛУЖИВАНИЯ  
МТО-36Д6



# МТО-36Д6

## МОДУЛЬ ТЕХНИЧЕСКОГО ОБСЛУЖИВАНИЯ

Модуль технического обслуживания предназначен для обеспечения контроля работоспособности, диагностики и восстановительного ремонта типовых элементов замены (ТЭЗ), входящих в состав РЛС: цифровых, цифроаналоговых и аналоговых ячеек; высокочастотных блоков и субблоков; узлов контроля, управления и вторичного питания.



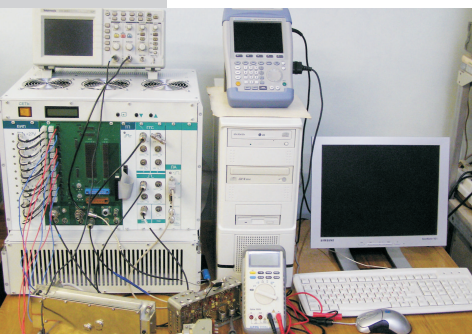
### В СОСТАВ МТО ВХОДЯТ РАБОЧИЕ МЕСТА:

**РМ-1** (рабочее место 1) предназначено для диагностирования и отыскания неисправности до элемента (группы элементов) цифровых и цифроаналоговых ТЭЗ, построенных на ТТЛ, КМОП, смешанной ТТЛ-КМОП логике, а также микропроцессорных устройств, микроконтроллеров и схем с применением ПЛИС.

РМ-1 выполнено с применением автоматизированного диагностического комплекса и комплектуется средствами программирования ПЗУ, микроконтроллеров и ПЛИС. Диагностический комплекс состоит из аппаратной части, программного обеспечения и ремонтных баз данных (РБД) на тестируемые ТЭЗ.

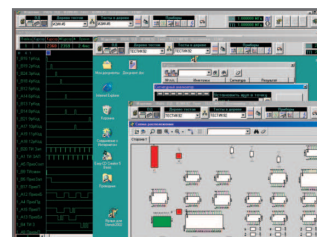
Аппаратная часть состоит из 160-ти канального тест-процессора, 16-ти канального логического анализатора, 6-ти канального аналогового генератора, сигнатурного анализатора, цифрового осциллографа, программно-управляемого источника питания объекта диагностики и выполняет следующие функции:

- обеспечение электропитанием тестируемых ТЭЗ;
- тестирование платы через краевые разъемы с одновременной регистрацией реакции платы на тест;
- внутрисхемное тестирование платы и элементов.

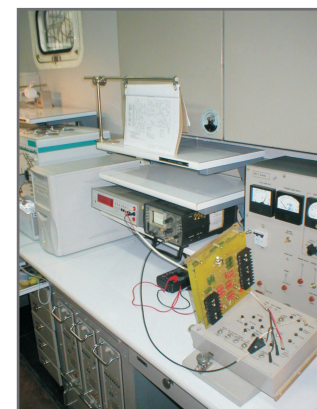


**РМ-2** (рабочее место 2) - автоматизированный измерительно-диагностический комплекс. Предназначен для диагностирования и измерения параметров высокочастотных ТЭЗ. Комплекс включает в себя:

- блок управляемых генераторов (гармонического сигнала, прямоугольных импульсов, шума), тест-процессор, логический и сигнатурный анализаторы, программно-управляемый источник питания объекта диагностики;
- внешние программно-управляемые приборы - цифровой осциллограф и спектроанализатор.



**РМ-3** (рабочее место 3) - универсальное рабочее место. Предназначено для диагностики неисправностей ячеек, узлов, субблоков и блоков, обеспечивающих коммутацию, контроль и управление, получение вторичных напряжений, обработку и преобразование аналоговых сигналов в составе блоков и шкафов РЛС. РМ-3 имеет встроенные средства защиты, управления и контроля его основных параметров.



**РМ-4** (рабочее место 4) - универсальное ремонтное место. Оснащено набором инструментов, приспособлений и спецоборудования.

На РМ-4 осуществляется демонтаж неисправных радиоэлементов, формовка выводов радиоэлементов, пайка вновь устанавливаемых элементов.



МТО-36Д6 комплектуется шкафом электрорадиоэлементов для осуществления ремонта ТЭЗ, комплектом эталонных ТЭЗ, базой тест-программ и сигнатур на ремонтируемые ТЭЗ.

МТО-36Д6 размещен в транспортируемом модуле на базе морского контейнера с габаритными размерами 6100х2450х2600 мм и оборудован системами кондиционирования, вентиляции, обогрева и освещения.

#### Электропитание МТО-36Д6 осуществляется:

от стационарных промышленных энергосистем трехфазного напряжения 380 В, частотой 50 Гц;  
от автономного источника энергоснабжения (дизель-генератор);  
потребляемая мощность - не более 10кВт.